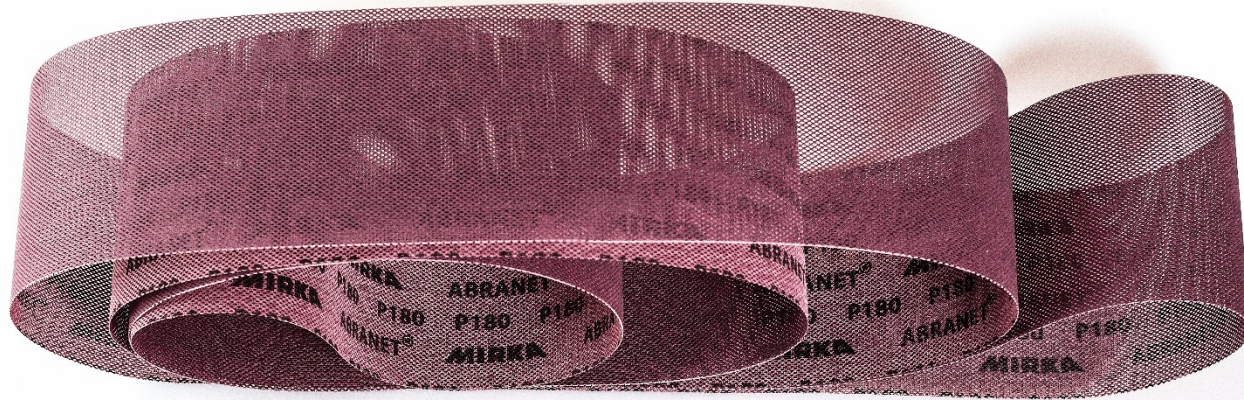


**MIRKA**



# Abranet<sup>®</sup> Max

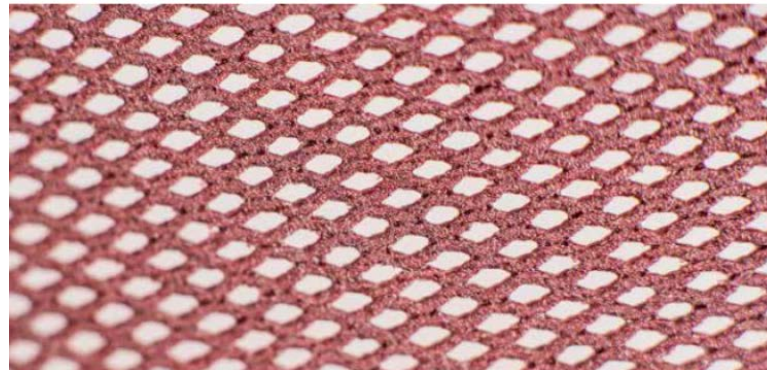


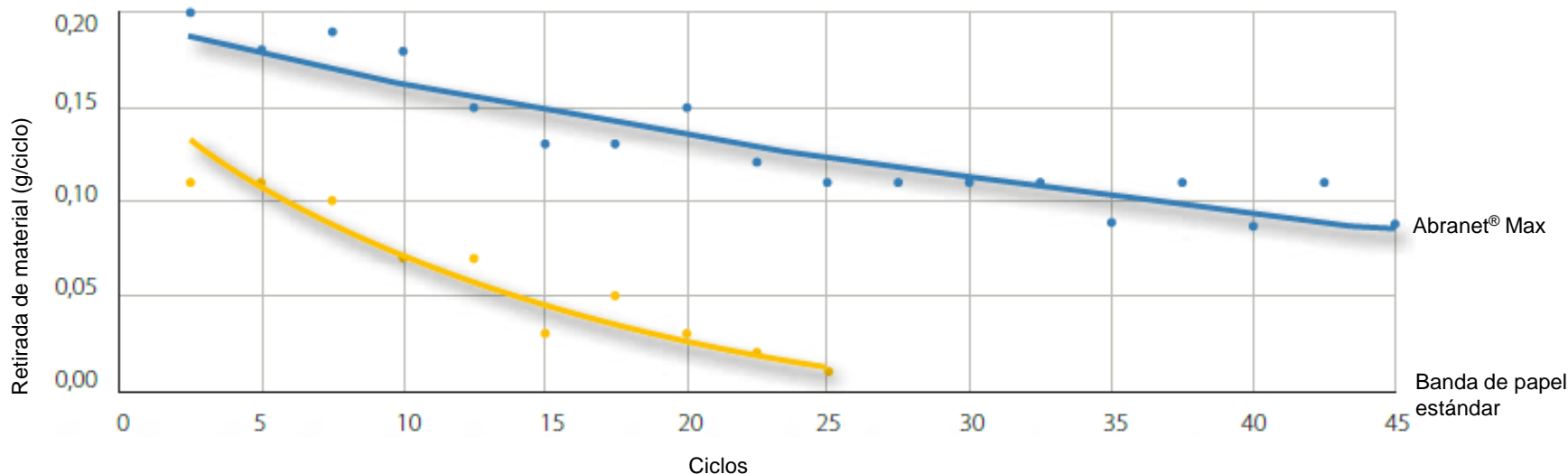
**Ahorra Tiempo y Dinero** – menos pausas para cambiar bandas, eliminación del embozamiento y mayor duración que los productos tradicionales

**Práctico y fácil de usar** – es un producto universal para una gran variedad de materiales y puede usarse en ambos sentidos

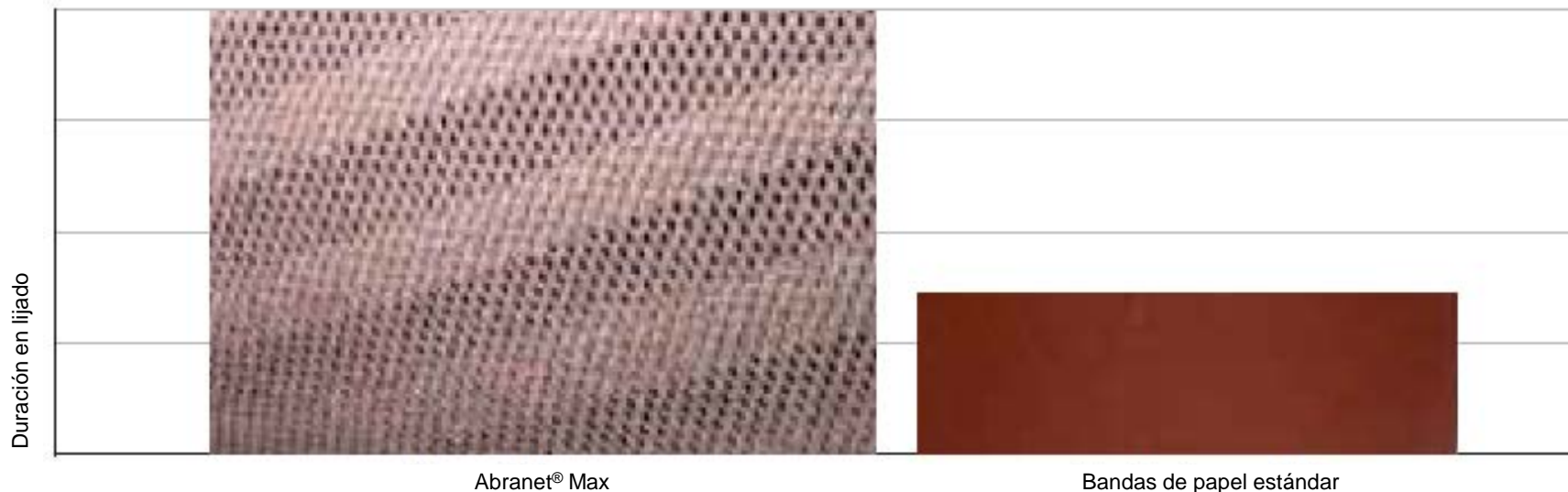
**Acabado perfecto** – grano de óxido de aluminio tratado con calor para un lijado superior. Su estructura simétrica de malla consigue un alto rendimiento y un lijado más fino para un mejor acabado de la superficie

**Lijado frío** – la estructura de malla permite un lijado frío que minimiza los riesgos de sobrecalentamiento de la superficie lijada o de que se queme la banda



**Abranet® Max vs bandas de papel estándar P120 – Lijado de roble**

- Retirada eficaz del material gracias a la estructura de malla simétrica
- Producto universal indicado para diferentes tipos de madera y pintura
- Se necesita menos presión para lijar gracias a la estructura de malla
- Acabado de la superficie más consistente que supone variaciones mínimas de calidad en el proceso

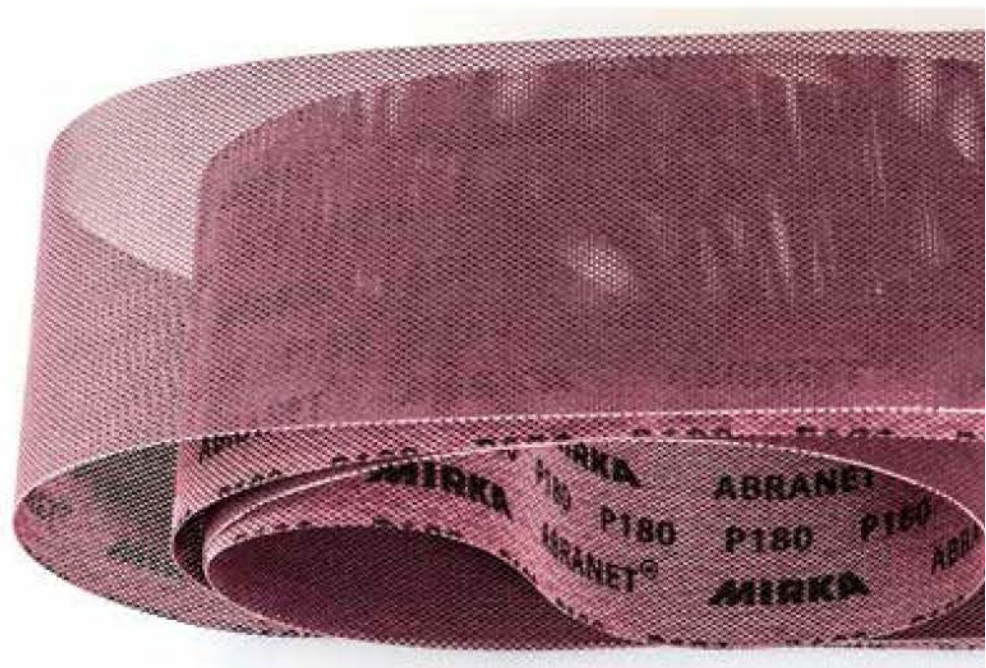
**Abranet® Max vs bandas de papel estándar P150**

- Abranet® Max ofrece una duración extremadamente larga en comparación con los productos convencionales
- La larga duración de Abranet® Max reduce la cantidad de bandas necesarias para trabajar
- La producción se para durante menos tiempo para cambiar las bandas, permitiendo ahorrar costes



# Abranet® Max – Especificaciones técnicas

Abranet® Max	
<b>Fijación</b>	Resina sobre resina
<b>Grano</b>	Óxido de aluminio
<b>Revestimiento</b>	Cerrado
<b>Color</b>	Marrón
<b>Gama de grano</b>	P80 – P240
<b>Soporte</b>	Malla PA
<b>Disponible en:</b> - Bandas estrechas	Aplicaciones: - Madera blanda - Madera dura - Primer - Laca - Materiales blandos y de resina



## Lijado de bandas cruzadas

- Amplias máquinas de bandas con unidades de bandas cruzadas
- Se recomienda una menor presión de lijado



## Lijado de bordes

- Lijado de bordes
- Mayor duración y lijado frío gracias a la estructura de malla
- Se necesita menos presión de lijado  
→ menor esfuerzo del operario



## Lijadoras portátiles

- Lijadoras y similares de 100 x 610mm y 75 x 533mm
- Lijado frío y menos quemado gracias a la estructura de malla



## Lijado de contornos

- Líneas de lijado de contornos
- Larga duración en comparación con productos de materiales tradicionales

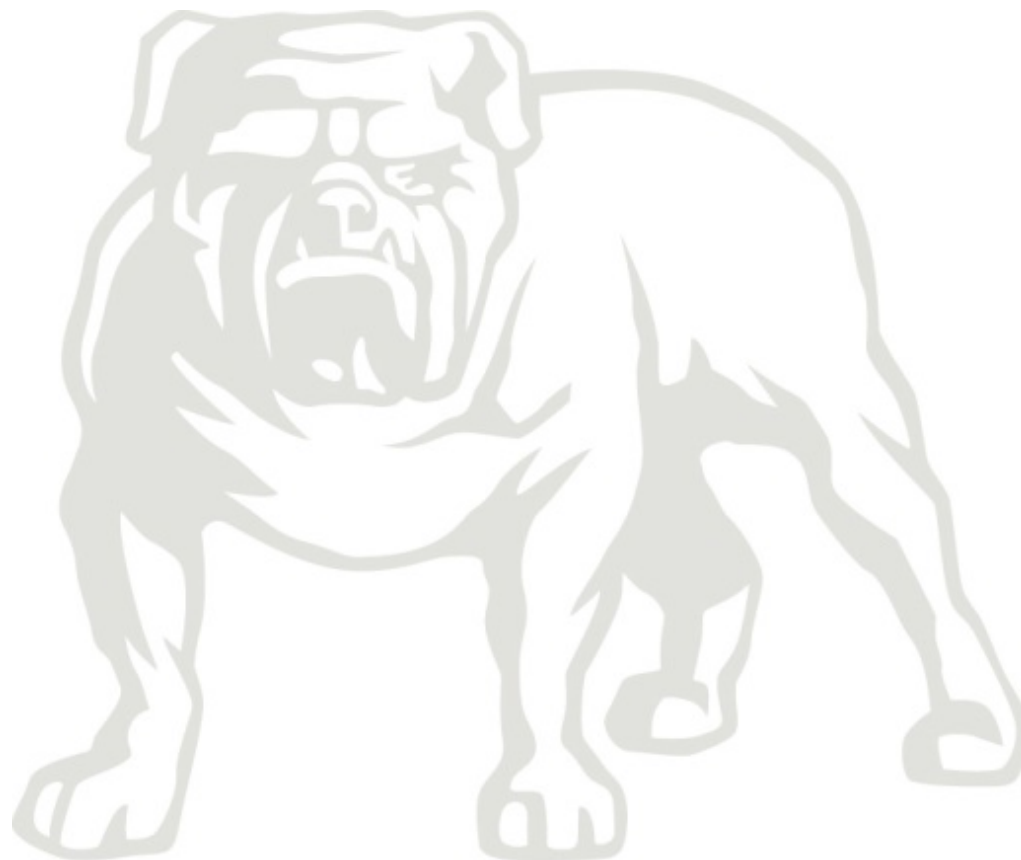


## Ejemplos de Precios

Calculadora de precios de bandas disponible en [www.mirka.es](http://www.mirka.es)

Abranet® Max			
Grano	Ancho	Largo	Precio
120	150	7000	<b>56,85 €</b>
120	200	3000	<b>32,97 €</b>
120	100	1850	<b>13,28 €</b>
80	100	690	<b>6,48 €</b>

**MIRKA**



[www.mirka.com](http://www.mirka.com)